

POLICARBONATO ALVEOLAR



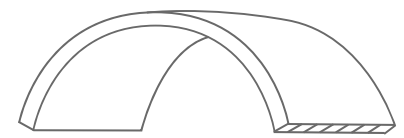
EXTRALITE

PLANCHA DESTINADA A APLICACIONES INDUSTRIALES, COMERCIALES,
AGRÍCOLAS, PUBLICITARIAS Y DOMÉSTICAS

Material de gran resistencia gracias a su estructura de doble pared. Se puede curvar en frío adaptándose a una gran variedad de formas. Cuenta con protección UV en una de sus caras, reflejando gran parte de la componente infrarroja que emite el sol. Gracias a su terminación transparente, ilumina recintos cerrados y semi abiertos. Material ideal para la realización de estructuras en forma de arco, como invernaderos y túneles, donde la estructura alveolar aumenta la rigidez de las planchas curvadas.



► **Usos:** Pérgolas, quinchos, techos curvos, lucarnas, revestimientos, invernaderos, stands promocionales y mucho más...



PLANCHAS CURVADAS EN FRÍO



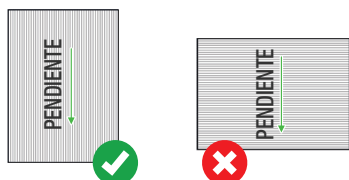
El Totoral N°500, Loteo Buenaventura, Quilicura.
(56) 2 24104600
contacto@empresasryr.cl

www.empresasryr.cl

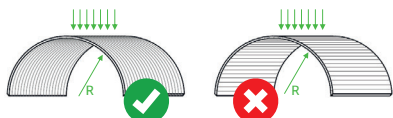
RECOMENDACIONES DE INSTALACIÓN

La plancha deberá instalarse con los alveolos de forma vertical, paralelo a la dirección de la pendiente o de la curvatura. La unión de planchas será mediante el uso de perfiles H o H Clip. Para su terminación se recomienda el uso de perfil U y cintas asociadas. Para las fijaciones No se recomienda perforar directamente la plancha, fijar en uniones.

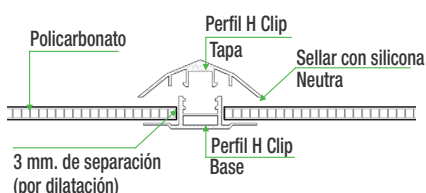
TECHOS PLANOS



TECHOS CURVOS



UNIÓN DE PLANCHAS



*Para más información solicitar catálogo de instalación.

STANDARD DE PRODUCTOS Y DIMENSIONES

PRODUCTO	ESPESOR (mm) (in)	PESO (g/m ²)	ANCHO (mm)	LARGO (mm)
Pared doble	4 5/32	800	2100	2900
Pared doble	6 1/4	1200	2100	5800
Pared doble	8 5/16	1400	2100	8700
Pared doble	10 3/8	1600	2100	11600

Tolerancia Espesor ± 5%, Largo ± 3mm, Ancho ± 3mm.

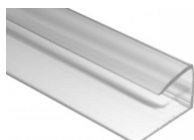
CARACTERÍSTICAS TÉCNICAS

PROPIEDADES	MÉTODO	UNIDAD	VALOR
Protección rayos U.V	-	micrón	50
Rango de temperatura	-	°C	-40 ~120
Valores Aislación	GB/T 8t484-1987	8W/m ² K	3.1~3.8
Aislación acústica	GB/T 8485-1987	dB	14~19
Dilatación termina lineal	GBT8484-2002	mm/m° C	0.067
Retardante de llama	GBT8624-2006	-	Bs1, d0, t0

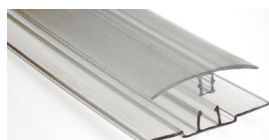
COLOR Y TRANSMISIÓN DE LUZ

ESTRUCTURA	STANDAR COLORES			PRUEBA
	TRANSLÚCIDO	BRONCE	OPAL	
Doble Pared 4 mm.	80%	42%	40%	GB2410 - 1980
Doble Pared 6 mm.	80%	36%	30%	GB2410 - 1980
Doble Pared 8 mm.	78%	30%	26%	GB2410 - 1980
Doble Pared 10 mm.	77%	26%	22%	GB2410 - 1980

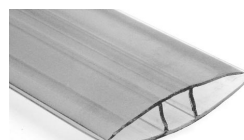
ACCESORIOS



Perfil U



Perfil H Clip



Perfil H



Cinta de Aluminio



Cinta Anti Polvo